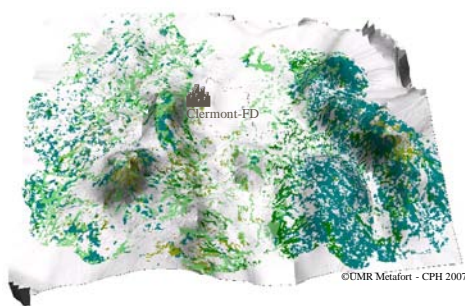


Forêt

Diversification de la forêt et valorisation du bois énergie

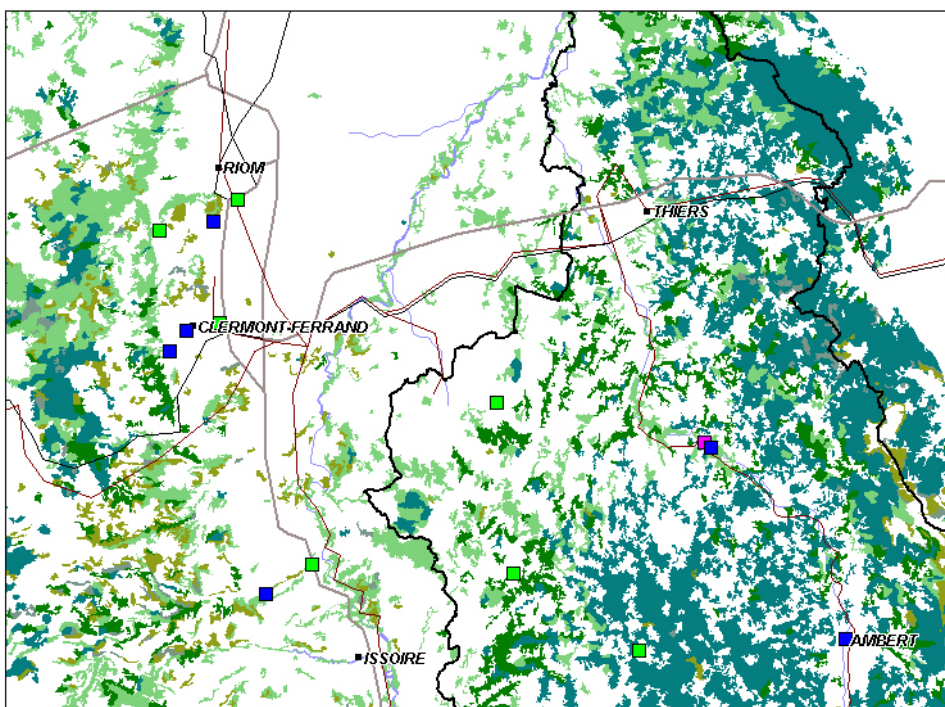
La ressource forestière occupe une place importante dans le département du Puy de Dôme. On recense (estimation SIG IFEN 2000) 119 805 ha de forêt de feuillus, 163 420 ha de conifères et 46 900h de forêt mixte. Les zones de relief sont les plus forestières.



Le Conseil Général soutient les projets de développement du bois-énergie en différents lieux.

Dans le pôle d'excellence rurale du Livradois-Foréz, le projet vise à favoriser la valorisation de la forêt par le développement du bois énergie et du fret ferroviaire. Il comporte plusieurs volets complémentaires destinés à :

1. Accroître l'offre de la disponibilité du bois-énergie (bâtiments de séchage des plaquettes et broyeurs...).
2. Accroître la demande de bois-énergie (Approvisionnement par le rail de chaudière à bois des Papeteries de Giroux Gare, Olliergues (63) - exploitation par ELYO SUEZ), mise en place de réseau de chaleur collectif, mise en place de chaudières bois dans des équipements collectif).
3. Permettre l'acheminement des produits bois-énergie par le rail (Investissements à proximité de la voie).



Milieux forestiers

Corine Land Cover 2000

- feuillus
- conifères
- mixte feuillus- conifère
- landes et broussailles
- forêt et végétation arbustive

Infrastructures routières et ferroviaire

- routier
- ferroviaire
- autoroutier

Divers

- Périmètre PNR Livradois Forez
- Hydrologie

Soutien à l'Energie Bois

aides financières Conseil Régional 2000-2003

- Etude
- Particuliers : Installation de chaudière
- Papeterie Giroux