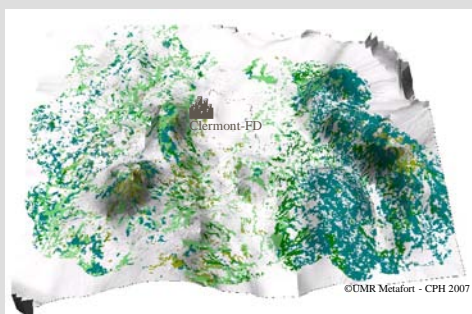


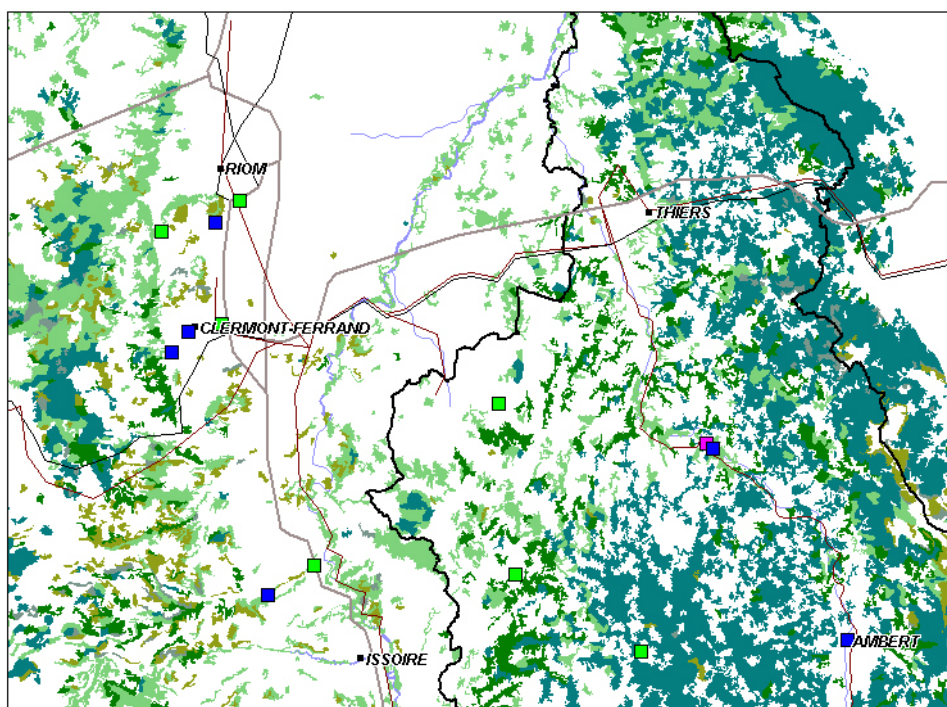
# De la forêt à l'énergie bois

La ressource forestière occupe une place importante sur ce territoire. On recense à l'échelle du département (estimation SIG IFEN 2000) 119 805 ha de forêt de feuillus, 163 420 ha de conifères et 46 900h de forêt mixte. Les zones de relief étant les plus forestières.



Le projet du pôle d'excellence rurale du Livradois-Forez vise à favoriser la valorisation de la forêt par le développement du bois énergie et du fret ferroviaire. Il comporte plusieurs volets complémentaires destinés à : 1. Accroître l'offre de la disponibilité du bois-énergie (bâtiments de séchage des plaquettes et broyeurs...) 2. Accroître la demande de bois-énergie (2.1. Approvisionnement par le rail de chaudière à bois (Papeteries de Giroux Gare, Olliergues (63) - exploitation par ELYO SUEZ), mise en place de réseau de chaleur collectif, mise en place de chaudières bois dans des équipements collectif), 3. Permettre l'acheminement des produits bois-énergie par le rail ( Investissements à proximité de la voie)

## *Diversification de la ressource en bois*



### Milieux forestiers Corine Land Cover 2000

- feuillus
- conifères
- mixte feuillus- conifère
- landes et broussailles
- forêt et végétation arbustive

### Infrastructures routières et ferroviaire

- routier
- ferroviaire
- autoroutier

### Divers

- Périmètre PNR Livradois Forez
- Hydrologie

### Soutien à l'Energie Bois

aides financières Conseil Régional 2000-2003

- Etude
- Particuliers : Installation de chaudière
- Papeterie Giroux